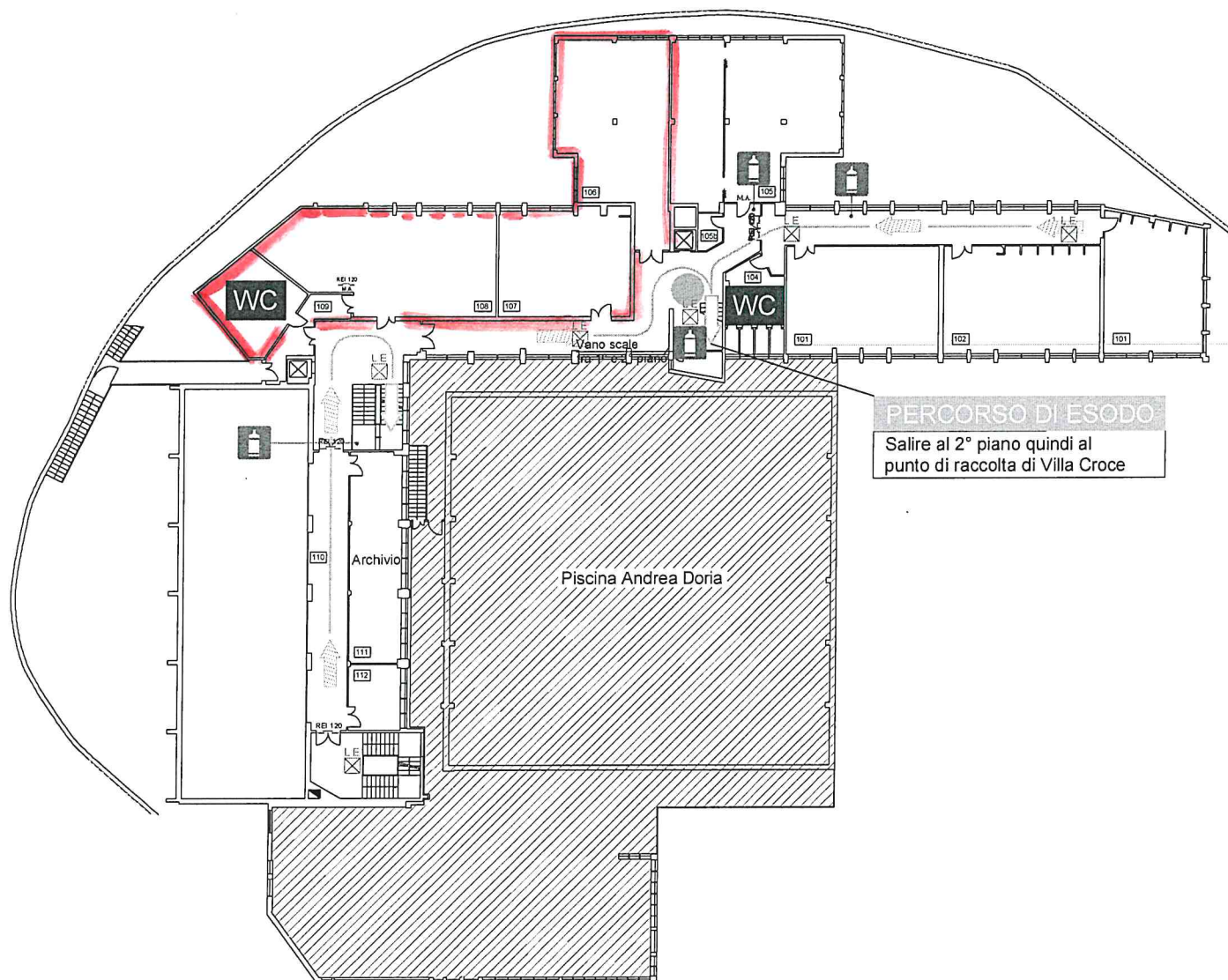


1



PERCORSO DI ESODO
Salire al 2° piano quindi al punto di raccolta di Villa Croce



COMUNE DI GENOVA
Civico Istituto Prof. Femm. 'Duchessa di Galliera'
Corso Mentana, 27
Piano di Emergenza e di Evacuazione

CARTELLONISTICA DI SICUREZZA



IDRANTE



ALLARME ANTINCENDIO



ESTINTORE PORTATILE



QUADRO ELETTRICO DI ZONA



USCITA DI EMERGENZA



PERCORSO/USCITA DI EMERGENZA



PUNTO DI RACCOLTA



CASSETTA PRONTO SOCCORSO



LUOGO STATICO SICURO

L.T.S.



VOI SIETE QUI

PERCORSI DI ESODO



VERSO L'ALTO



ORIZZONTALE



VERSO IL BASSO

PROCEDURE DI SEGNALAZIONE EMERGENZE

Chiunque avverta un principio di incendio o di una situazione anomala comportante possibile pericolo per le persone dovrà:

> immediatamente darne comunicazione all'ufficio più vicino affinché sia dato seguito alle procedure necessarie.

PROCEDURE DA SEGUIRE NELLA FASE DI EVACUAZIONE

All'attivazione della comunicazione di allarme ciascuno dovrà:

- > **MANTENERE LA CALMA** ed attenersi alle disposizioni impartite dagli **ADDETTI all'EMERGENZA** di piano (riconoscibili dalla pettorina ad alta visibilità)
- > abbandonare ordinatamente senza indugio l'area in cui si trova, senza attardarsi per recuperare oggetti personali o per altri motivi;
- > **NON UTILIZZARE GLI ASCENSORI**
- > **SEGUIRE LA VIA D'ESODO** più vicina indicata dalla **SEGNALETICA DI SICUREZZA**;
- > muoversi **IN MODO CALMO** senza intralciare le altre persone che stanno uscendo e, se necessario, prestare loro aiuto;
- > raggiungere il punto di raccolta esterno;
- > portarsi ben distante dalle finestre dell'edificio per la possibile caduta di detriti dall'alto;
- > attendere disposizioni fino al **FINE STATO ALLARME** da parte del:

Responsabile Coordinamento dell'Emergenza

Responsabile Comando dei Vigili del Fuoco presente sul luogo

Responsabile Forze dell'Ordine (Polizia, Carabinieri, ecc.) presenti sul luogo